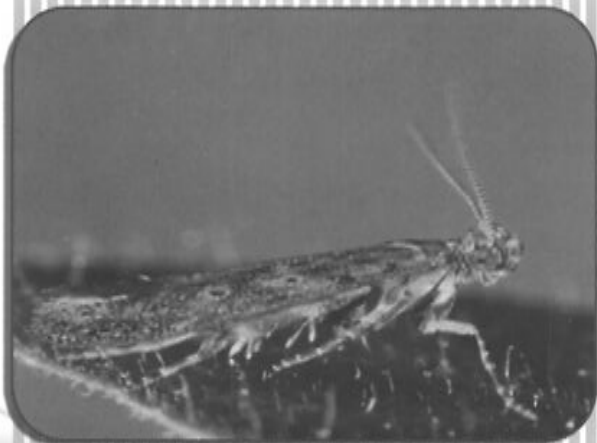




سازمان جهاد کشاورزی استان اصفهان
مدیریت حفظ نباتات
مدیریت هماهنگی ترویج

پروانه مینوز گوجه فرنگی



مقدمه :

پروانه مینوز گوجه فرنگی با نام علمی *Tuta absoluta* در اغلب کشورهای جهان از مهمترین و خطرناک ترین آفات گوجه فرنگی محسوب می گردد. این آفت برای اولین بار در کشور در آبان ماه سال ۸۹ از استان آذربایجان غربی گزارش گردید و متعاقب آن در سایر استانهای غربی و مرکزی از جمله استان اصفهان نیز مشاهده شد.

زندگی آفت :

این آفت بین ۱۲-۱۰ نسل در سال دارد ، حشرات ماده تا ۲۶۰ عدد تخم روی برگهای گیاه میزبان قرار می دهند.

میزبانهای آفت :

میزبانهای این آفت گوجه فرنگی ، سیب زمینی ، تنباکو و علف هرز تاجریزی می باشد.



Tuta absoluta

علائم خسارت :

بوته های گوجه فرنگی از مرحله گیاهچه تا گیاه کامل مورد حمله آفت قرار می گیرند، لاروهای آفت از جوانه های انتهایی، ساقه، برگ گل و میوه تغذیه می نماید.



لاروها در برگهای گوجه فرنگی از پارانشیم برگ (بین لایه های بالایی و پایینی برگ) تغذیه کرده و در آن دالانهای طولانی و لکه تاولی ایجاد می کنند و می توان درون آنها فضولات تیره رنگ لاروی را مشاهده نمود.



لاروها در میوه های سبز و قرمز گوجه فرنگی نیز دالانهای طولانی و عمیق ایجاد می نمایند ، ولی فقط دالانهای سطحی قابل رویت هستند ، این آفت می تواند حتی تا ۱۰۰ درصد به محصول خسارت وارد نماید .



روشهای کنترل آفت :

الف- اقدامات پیشگیرانه و زراعی :

- ۱- جلوگیری از ورود حشرات بالغ بانصب توری مناسب در محل دریچه های سقفی وجانبی گلخانه
- ۲- استفاده از نشاء سالم
- ۳- حذف کامل بقایای محصول وعلفهای هرز و زیر و رو کنارهم باشد خاک مزرعه و گلخانه پس از برداشت محصول

ب- مبارزه غیر شیمیایی :

- ۱- شکار انبوه حشرات بالغ بانصب تله های جلب کننده وفرمونی
- ۲- استفاده از نوارهای نایلونی چسبناک
- ۳- استفاده از حشره کش میکروبی B.T مطابق دستور العمل

برچسب

Tuta absoluta

ج- مبارزه شیمیایی :

در صورت لزوم می توان از حشره کش های زیر نیز
جهت کنترل آفت استفاده نمود :

آوانت ۲۵۰ سی سی در هکتار

اسپنوزاد ۱/۴ الیتر در هکتار

سومی پلونو ۲۵۰ سی سی در هکتار

